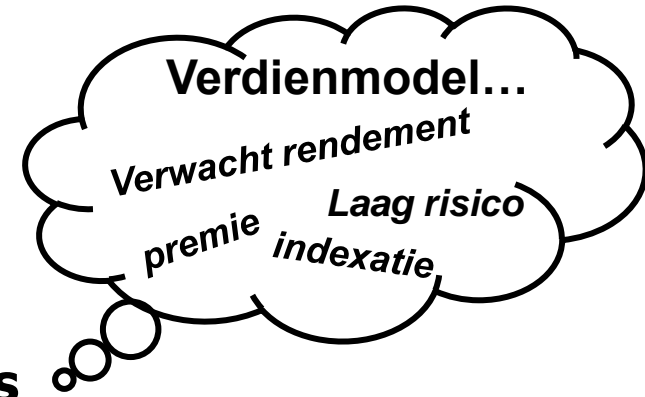


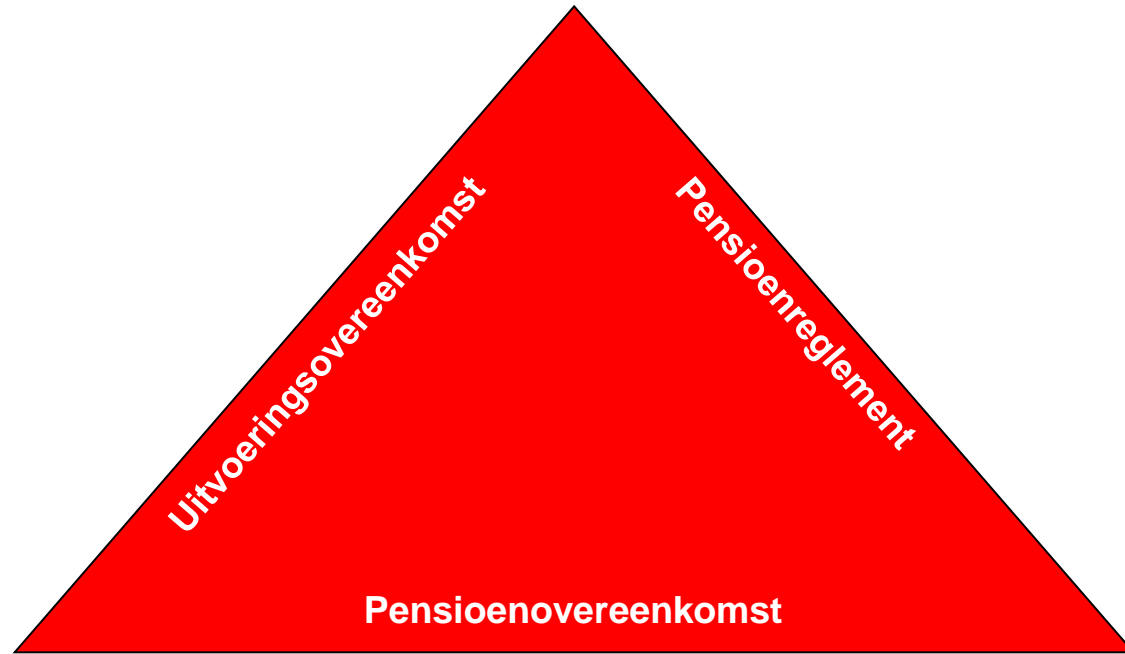
Verdienmodel als basis voor uitvoering

Gerard Rutten

Verdienmodel als fundament voor uitvoeringsbesluit



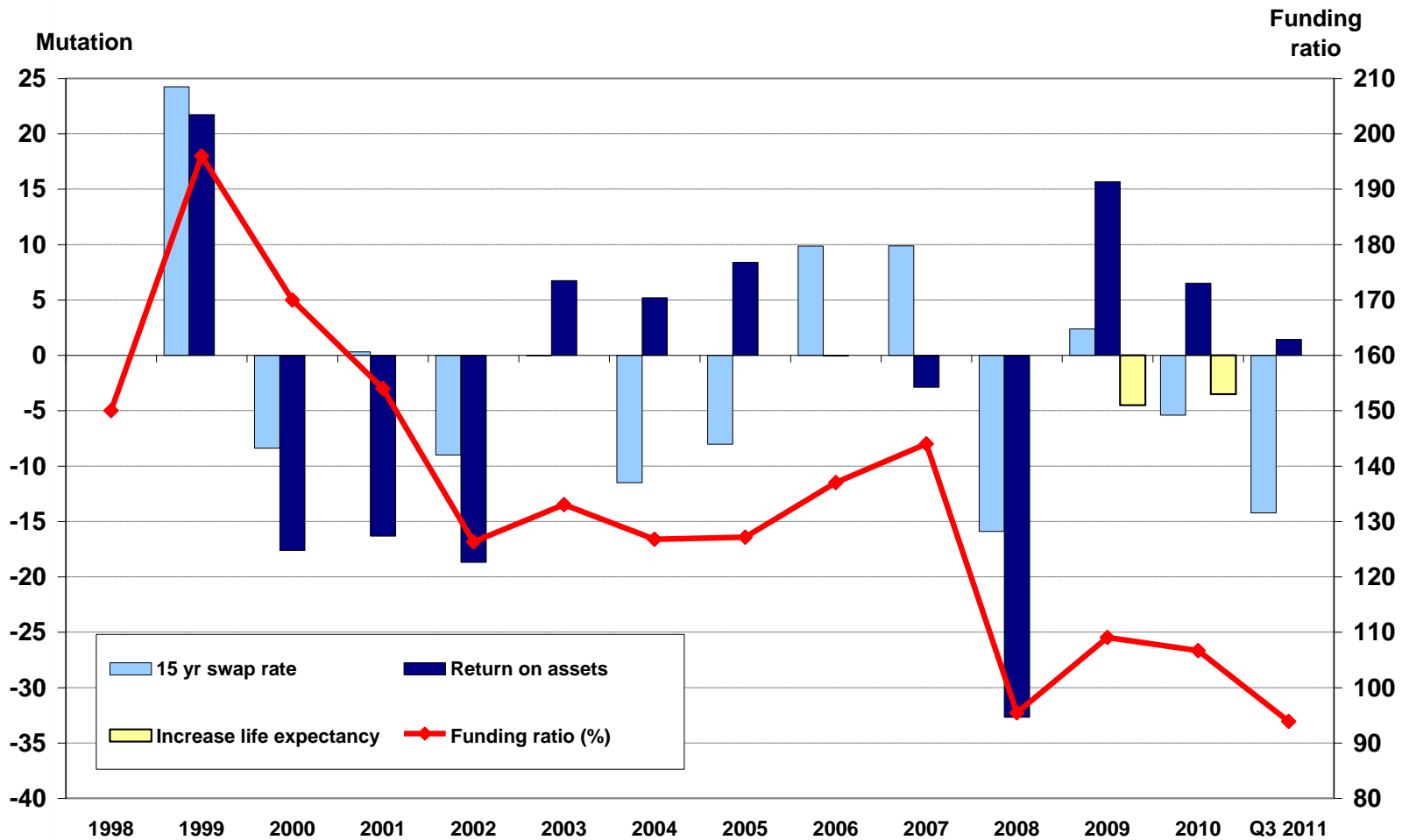
Pensioenfonds



Onderneming

Vakverenigingen

Solvabiliteitsontwikkeling naar oorzaak

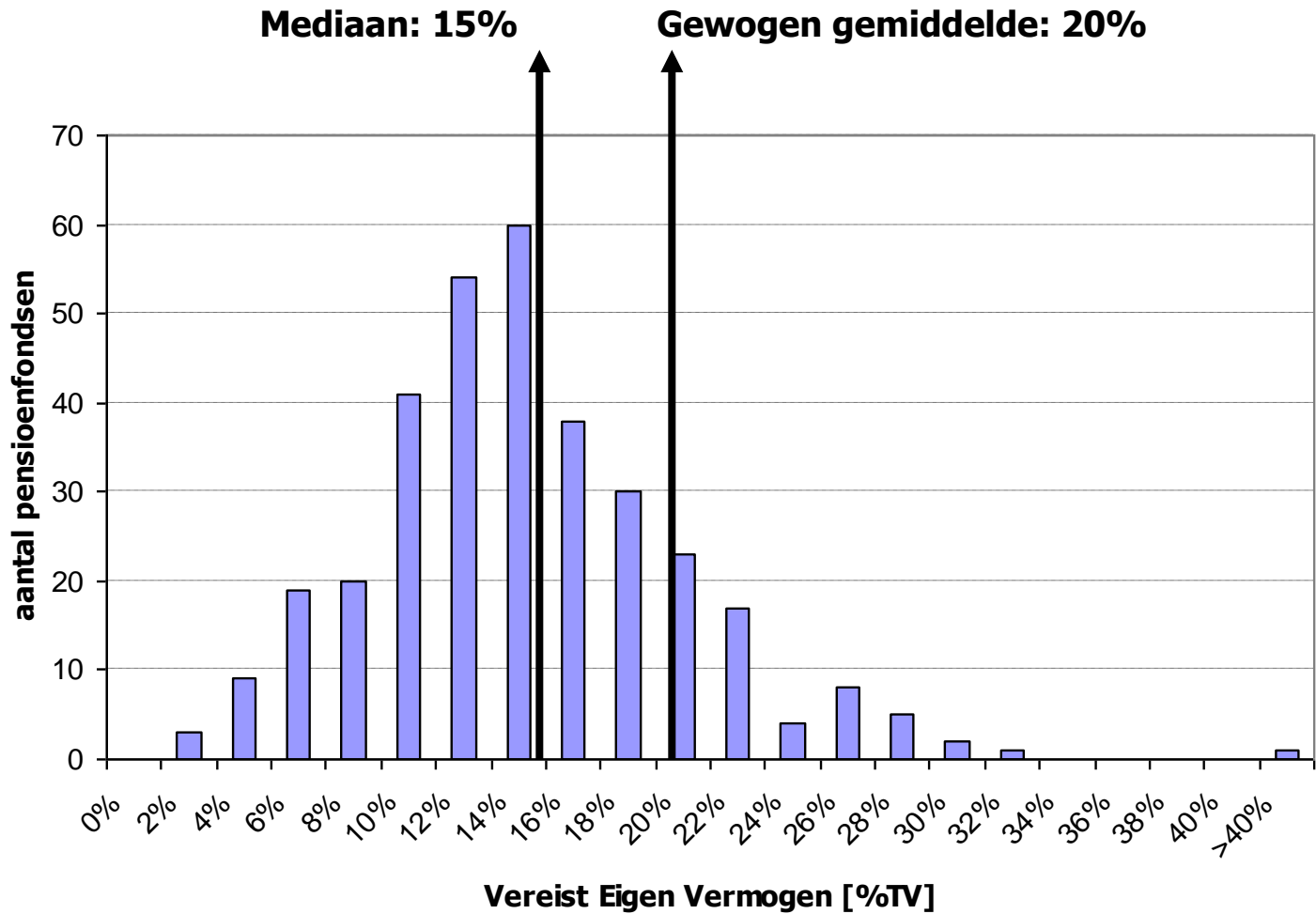


Bron: DNB

- ▶ Pensioenovereenkomst is leidend;
- ▶ Meerdere verdienmodellen mogelijk:
 - sparen voor pensioen, beleggen voor indexatie;
 - uitvoering gericht op lage gemiddelde premie;
 - uitvoering gericht op reëel pensioen.
 - etc...

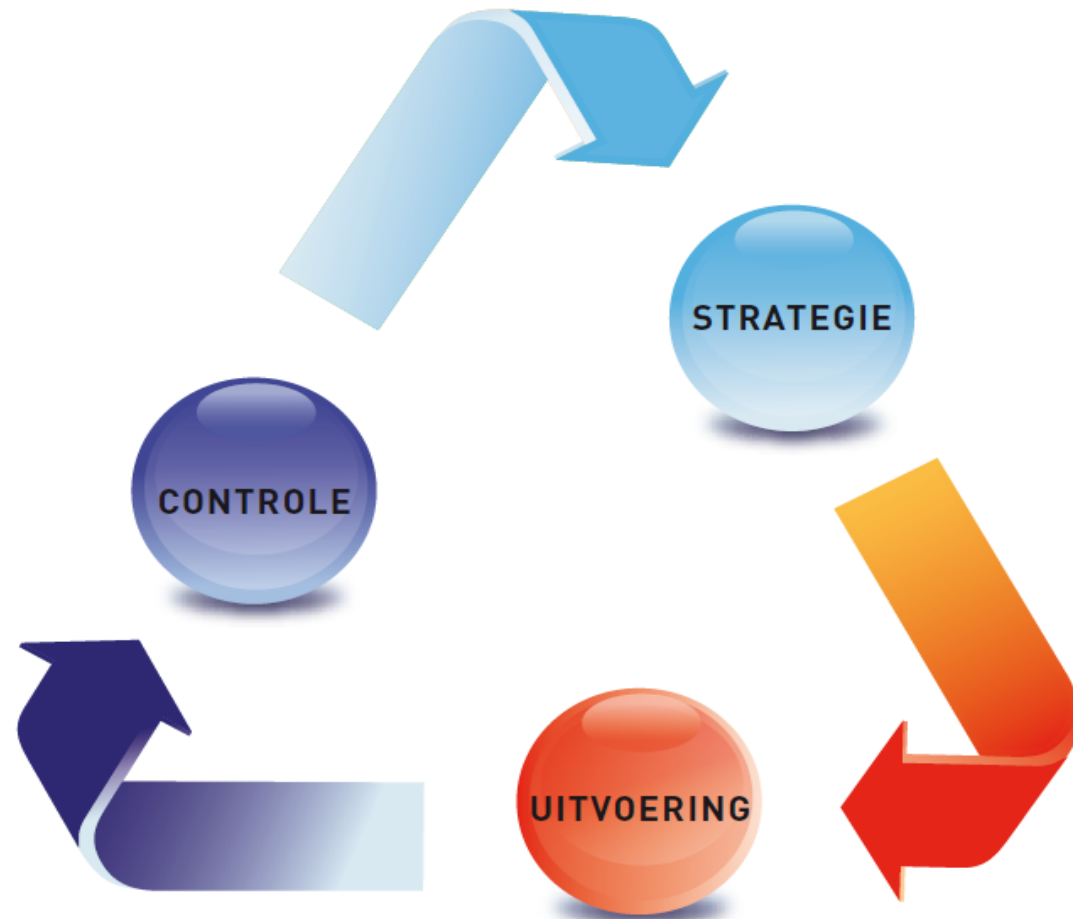
Verdienmodel en risicohouding zijn een bestuurlijke keuze!

Vereist Eigen Vermogen



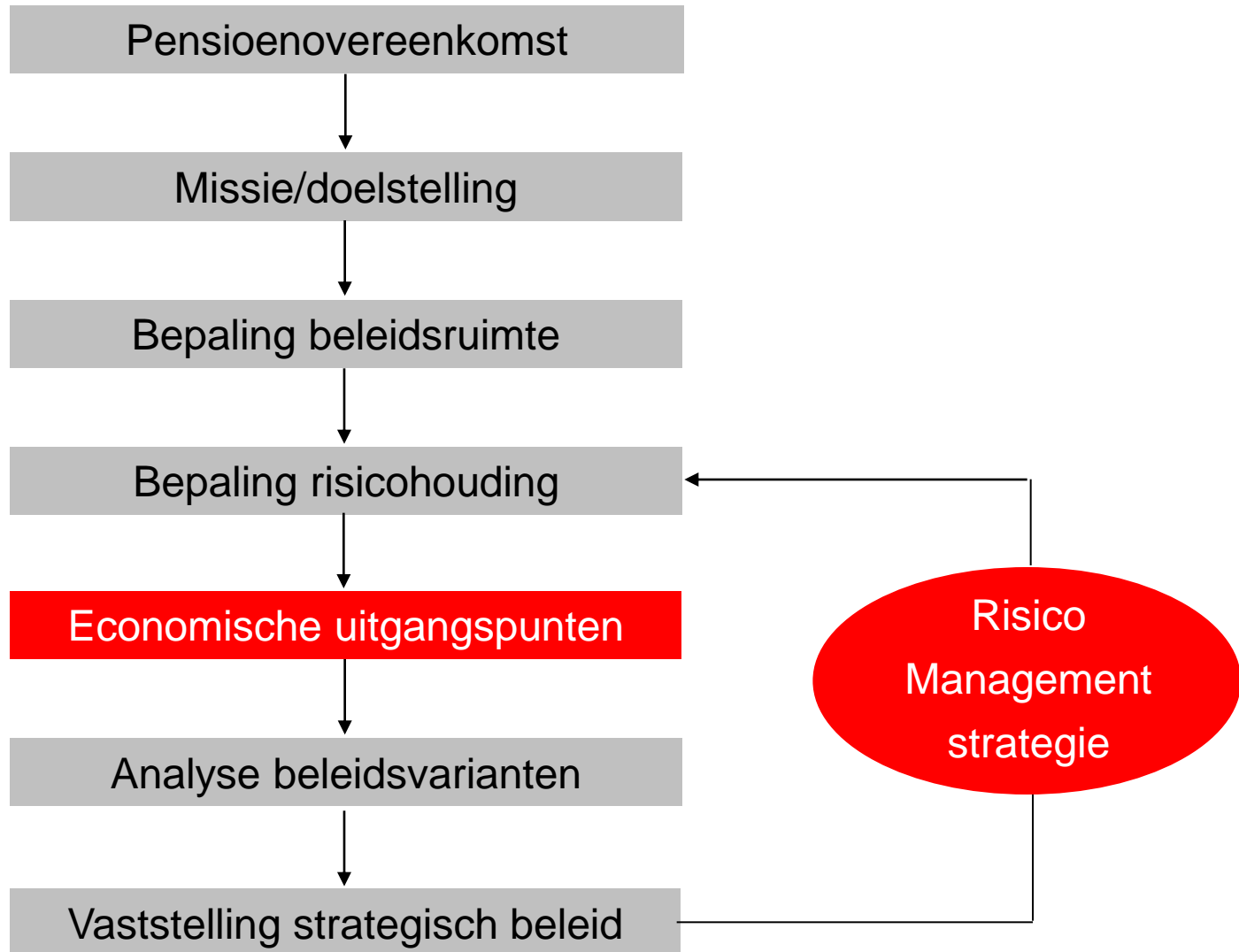
Bron: DNB

Onderscheid strategie en uitvoering...



Bron: Aanbevelingen Beleggingsbeleid

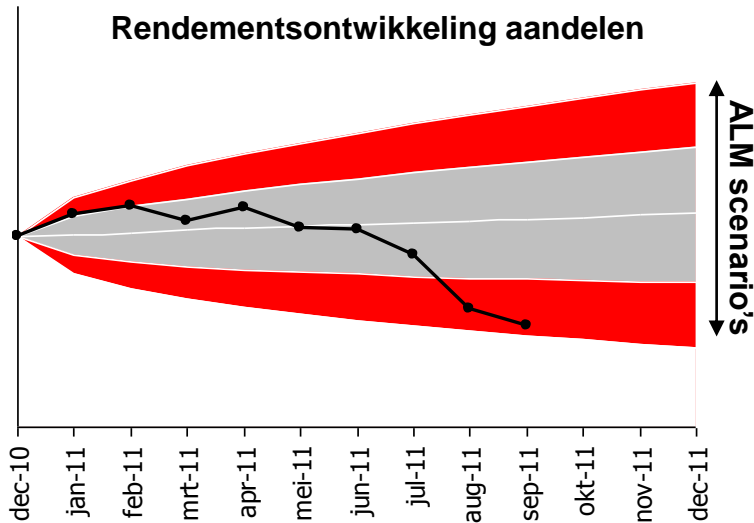
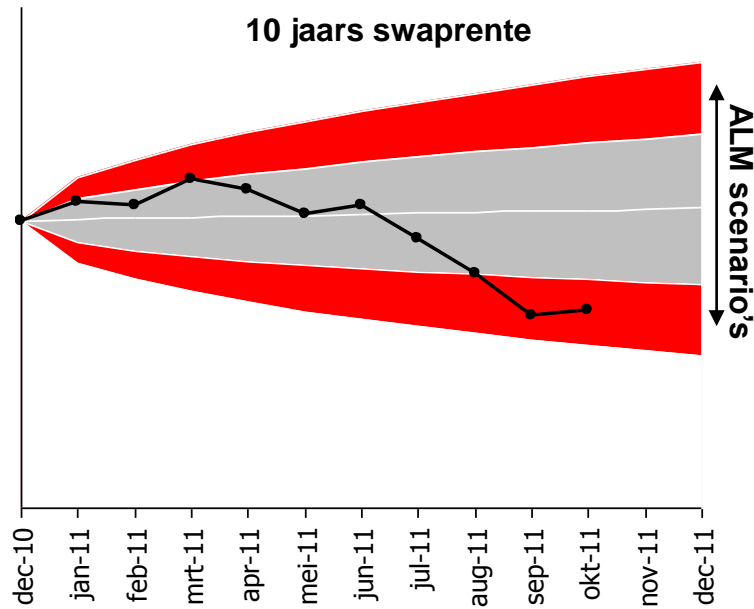
Bestuurscyclus strategisch beleid



- ▶ Economische uitgangspunten: korte rente, lange rente, inflatie;
- ▶ Verwachte rendementen en volatiliteit per beleggingscategorie;
- ▶ Welke diversificatie wordt verondersteld;
- ▶ Keuze beleggingscategorieën voor vereist rendement en diversificatie;

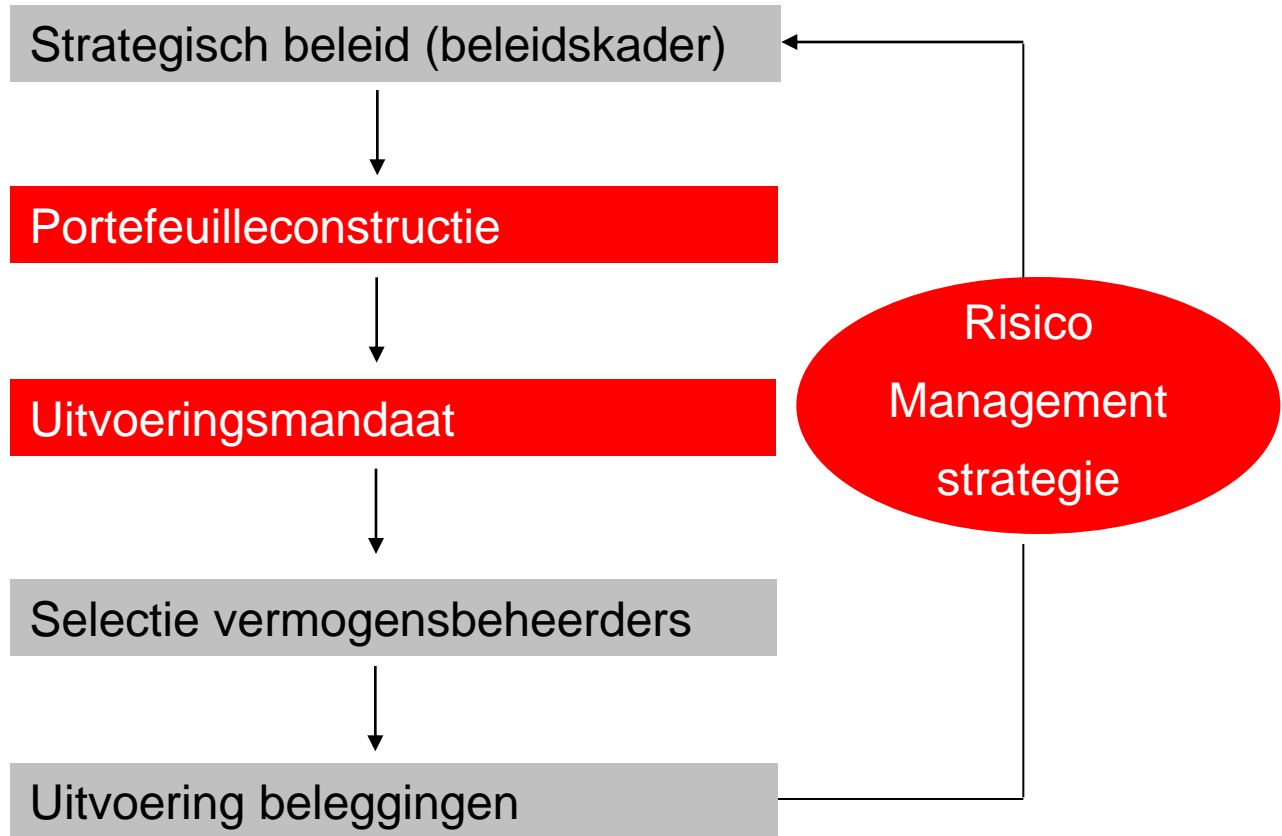
Uitgangspunten periodiek toetsen aan de hand van rapportage!

Strategie: periodiek toetsen uitgangspunten



- Werkingsgebied van beleidskader wordt bepaald door keuze van de economische basisset;
- Periodiek toetsen van beleidsuitgangspunten;
- Validiteit kan worden bewaakt aan de hand van trigger parameters.

Van strategie naar uitvoering



Portefeuilleconstructie & beleggingsmandaat: Complexiteit is een keuze!

Risico

Leverage

- ▶ Leveraged investments, securities lending programs of alternatieve strategieën.

Liquidity risk

- ▶ Illiquide assets, securities lending en cash beslag door derivaten.

Valuation

- ▶ Geen adequate (markt)waardering voor illiquide (complexe) producten.

Investment mandates

- ▶ Onvolledig uitvoeringsmandaat.

Outsourcing

- ▶ Geen volledige of actuele informatie.
- ▶ Onvoldoende scheiding tussen uitvoering en toezicht.

- ▶ Het **verdienmodel** is de basis voor de uitvoering van de pensioenovereenkomst;
- ▶ **Investment beliefs** zijn één van de onderdelen van het verdienmodel;
- ▶ **Economische uitgangspunten** dienen periodiek te worden geëvalueerd;
- ▶ Vertaling van **beleid naar uitvoering** kan extra risico én kosten toevoegen;
- ▶ Eenvoud loont! **Complexiteit is een keuze.**